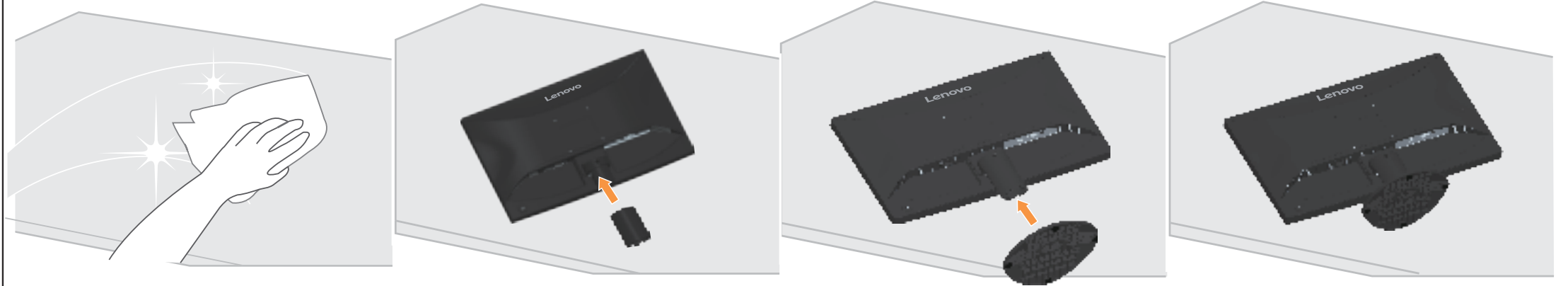
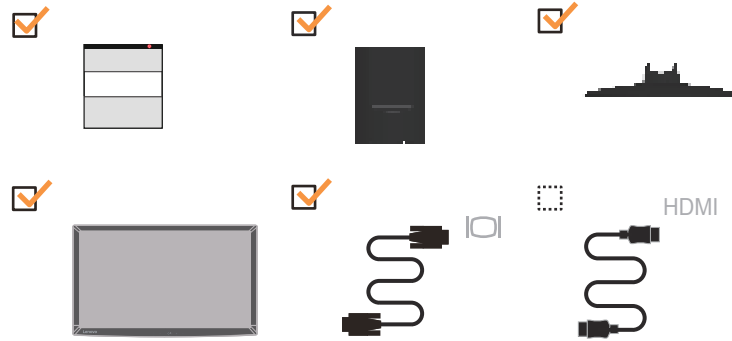
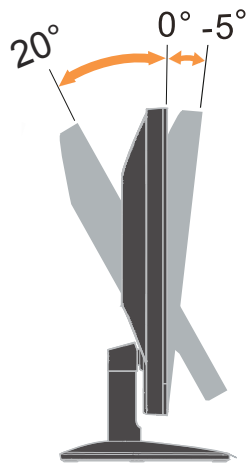




1



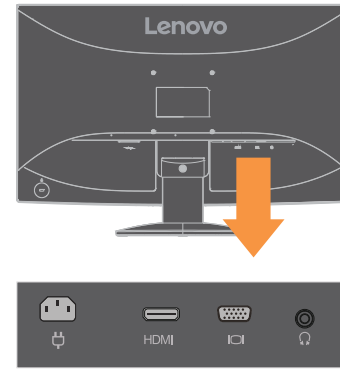
2



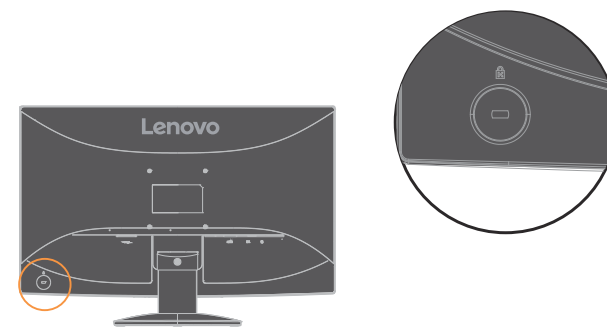
3



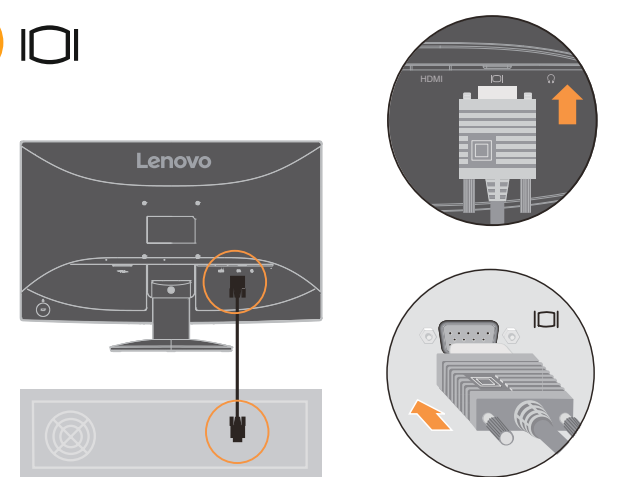
4



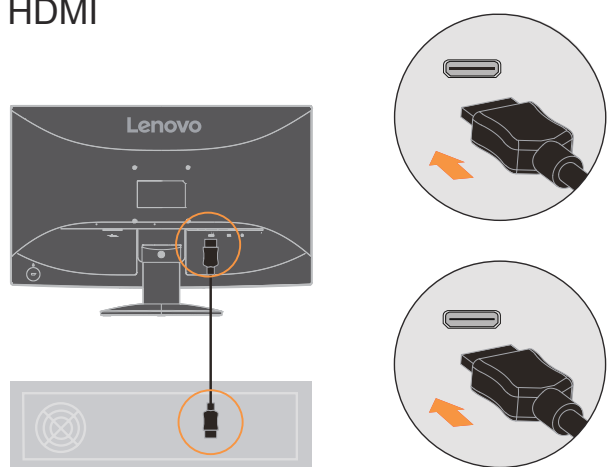
5



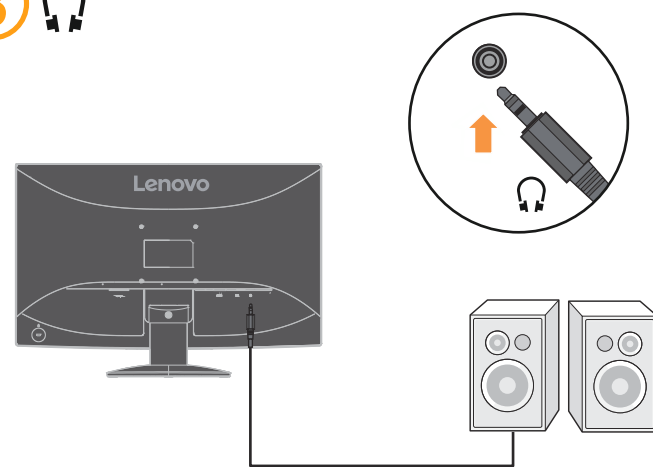
6



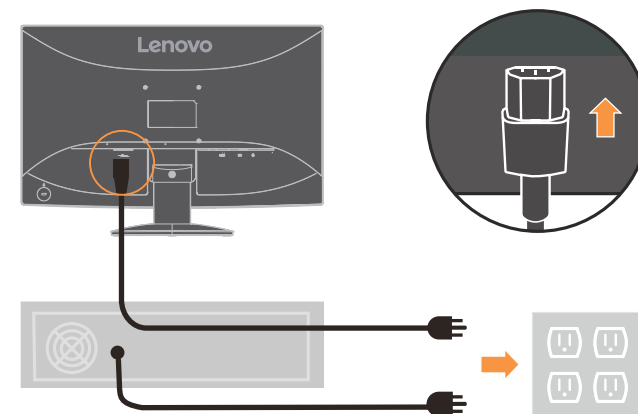
7 HDMI



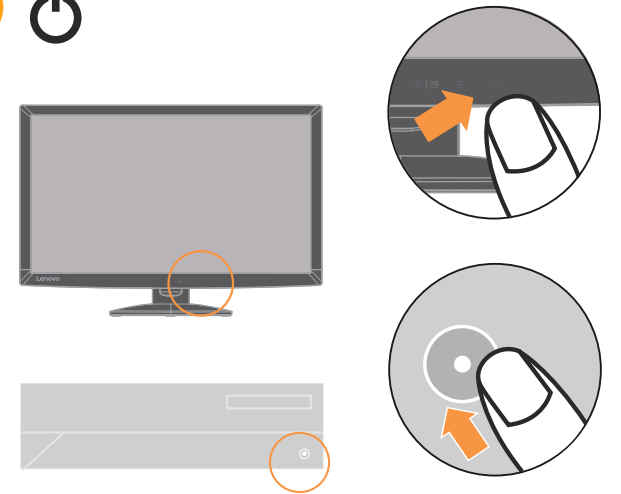
8



9



10



11





The drivers and files for this monitor can be downloaded from [www.lenovo.com/support/D24\\_10](http://www.lenovo.com/support/D24_10) or scan QR code.

ر ع ل ا ز ا ه ج ت ي ب ث ث ل ة م ز ال ال ا ت ا ف ل م ل و ا ل ي غ ش ث ل ا ج ا ر ب ل ي ز ن ت ن ك م ي  
ح س م و ا [www.lenovo.com/support/D24\\_10](http://www.lenovo.com/support/D24_10) ن ا و ن ع ل ا ر ب ع ا ذ ه ض  
ا ي ي و ض ة ع ي ر س ل ا ق ت ا ج ث س ا ل ا ة ر ف ش

Os drivers e arquivos para este monitor podem ser baixados de [www.lenovo.com/support/D24\\_10](http://www.lenovo.com/support/D24_10) ou digitalize o código QR.

Драйверите и файловете за този монитор могат да бъдат изтеглени от [www.lenovo.com/support/D24\\_10](http://www.lenovo.com/support/D24_10) или сканирайте QR кода.

គេអាចដោនឡូដកម្មវិធីបញ្ជា (ប្រាយវេ) និងឯកសារនានា  
សម្រាប់ម៉ូឌីនីនេះពីគេណា [www.lenovo.com/support/D24\\_10](http://www.lenovo.com/support/D24_10)  
ឬ ស្កេនកូដឆ្លើយកបរហ័ស (QR Code) បាន។

Upravljački programi i datoteke za ovaj monitor mogu se preuzeti na [www.lenovo.com/support/D24\\_10](http://www.lenovo.com/support/D24_10) ili skenirajte QR kod.

Ovladače a soubory pro tento monitor jsou k dispozici ke stažení na webu [www.lenovo.com/support/D24\\_10](http://www.lenovo.com/support/D24_10) nebo oskenujte kód QR.

Vous pouvez télécharger les pilotes et fichiers pour ce moniteur sur [www.lenovo.com/support/D24\\_10](http://www.lenovo.com/support/D24_10) ou à l'aide du code QR.

Die Treiber und Dateien für diesen Monitor können von [www.lenovo.com/support/D24\\_10](http://www.lenovo.com/support/D24_10) heruntergeladen werden, oder scannen Sie einfach den QR-Code.

Az ehhez a monitorhoz való illesztőprogramok és fájlok letölthetők a következő oldaltól: [www.lenovo.com/support/D24\\_10](http://www.lenovo.com/support/D24_10), vagy olvassa be QR-kódot.

I driver e i file del presente monitor possono essere scaricati da [www.lenovo.com/support/D24\\_10](http://www.lenovo.com/support/D24_10) o tramite scansione del codice QR.

Драйвери та файли для цього монітора можна завантажити з [www.lenovo.com/support/D24\\_10](http://www.lenovo.com/support/D24_10) або сканувавши QR-код.

### Safety information



#### DANGER

##### To avoid shock hazard:

- Do not remove the covers.
- Do not operate this product unless the stand is attached.
- Do not connect or disconnect this product during an electrical storm.
- The power cord plug must be connected to a properly wired and grounded power outlet.
- Any equipment to which this product will be attached must also be connected to properly wired and grounded power outlets.
- To isolate the monitor from the electrical supply, you must remove the plug from the power outlet. The power outlet should be easily accessible.

##### Handling:

- If your monitor weighs more than 18 kg (39.68 lb), it is recommended that it be moved or lifted by two people.



此监视器的驱动程序和文件可从网址 [www.lenovo.com/support/D24\\_10](http://www.lenovo.com/support/D24_10) 或通过扫描QR代码进行下载。

本螢幕適用的驅動程式及檔案可從 [www.lenovo.com/support/D24\\_10](http://www.lenovo.com/support/D24_10) 下載，亦可掃描 QR 碼下載。

Drajveri i fajlovi za ovaj monitor mogu da se preuzmu sa adrese [www.lenovo.com/support/D24\\_10](http://www.lenovo.com/support/D24_10) ili možete da skenirate QR kod (kod za brzi odgovor).

Gonilnike in datoteke za ta monitor lahko prenesete s spletnega mesta [www.lenovo.com/support/D24\\_10](http://www.lenovo.com/support/D24_10) ali preberete kodo QR.

Ovládače a súbory pre tento monitor si môžete prevziať z lokality [www.lenovo.com/support/D24\\_10](http://www.lenovo.com/support/D24_10) alebo po nasnímaní QR kódu.

Los controladores y archivos de este monitor se pueden descargar desde [www.lenovo.com/support/D24\\_10](http://www.lenovo.com/support/D24_10) o escaneando el código QR.

Bu monitöre yönelik sürücüler ve dosyalar [www.lenovo.com/support/D24\\_10](http://www.lenovo.com/support/D24_10) adresinden indirilebilir veya QR kodu taranabilir.

Sterowniki i pliki dla tego monitora, można pobrać pod adresem [www.lenovo.com/support/D24\\_10](http://www.lenovo.com/support/D24_10) lub zeskanować kod QR.

このモニターのドライバとファイルは [www.lenovo.com/support/D24\\_10](http://www.lenovo.com/support/D24_10) からダウンロードできます。あるいは、QR コードをスキャンしてください。

이 모니터의 드라이버 및 파일은 [www.lenovo.com/support/D24\\_10](http://www.lenovo.com/support/D24_10) 에서 다운로드하거나 QR 코드를 스캔하여 스캔하여 다운로드 드할 수 있습니다.

Driverele și fișierele pentru acest monitor pot fi descărcate de la adresa [www.lenovo.com/support/D24\\_10](http://www.lenovo.com/support/D24_10). Alternativ puteți scana codul QR.

Чтобы загрузить драйверы и файлы для данного монитора, перейдите на веб-сайт [www.lenovo.com/support/D24\\_10](http://www.lenovo.com/support/D24_10) или сосканируйте QR-код.



#### 危险声明

##### 为避免电击危险:

- 请勿卸下外盖。
- 请勿在安装支脚之前运行本产品。
- 请勿在雷电天气进行产品的连接或断开操作。
- 电源插头必须连接到正确连线并接地的电源插座。
- 与本产品连接的任何设备也必须连接到正确连线并接地的电源插座。
- 要断开显示器的电源，必须从电源插座拔出其插头。电源插座应设在易于使用的位置。

##### 搬动:

- 如果显示器重量超过 18 公斤（39.68 磅），建议两个人进行搬移。

### 有害物质

为满足中国电子电气产品有害物质限制相关的法律法规和其他要求，联想公司对本产品中有有害物质，按部件分类，声明如下。

部件名称	有害物质					
	铅 (Pb)	汞 (Hg)	镉 (Cd)	六价铬 (Cr (VI))	多溴联苯 (PBB)	多溴二苯醚 (PBDE)
外壳	○	○	○	○	○	○
液晶显示屏/灯管	×	○	○	○	○	○
电路板组件*	×	○	○	○	○	○
电源线/连接线	×	○	○	○	○	○
金属件	×	○	○	○	○	○
	×	○	○	○	○	○

本表格依据 SJ/T 11364 的规定编制。

- \*: 电路板组件包括印刷电路板及其构成的零部件，如电阻、电容、集成电路、连接器等。
- : 表示该有害物质在该部件所有均质材料中的含量均在GB/T 26572规定的限量要求以下。
- ×: 表示该有害物质至少在该部件的某一均质材料中的含量超出GB/T 26572规定的限量要求。
- 注：表中标记“×”的部件，皆因全球技术发展水平限制而无法实现有害物质的替代。

**警語:** 使用過度恐傷害視力。

注意事項:

- (1) 使用30分鐘請休息10分鐘。
- (2) 未滿2歲幼兒不看螢幕，2歲以上每天看螢幕不要超過1小時。

